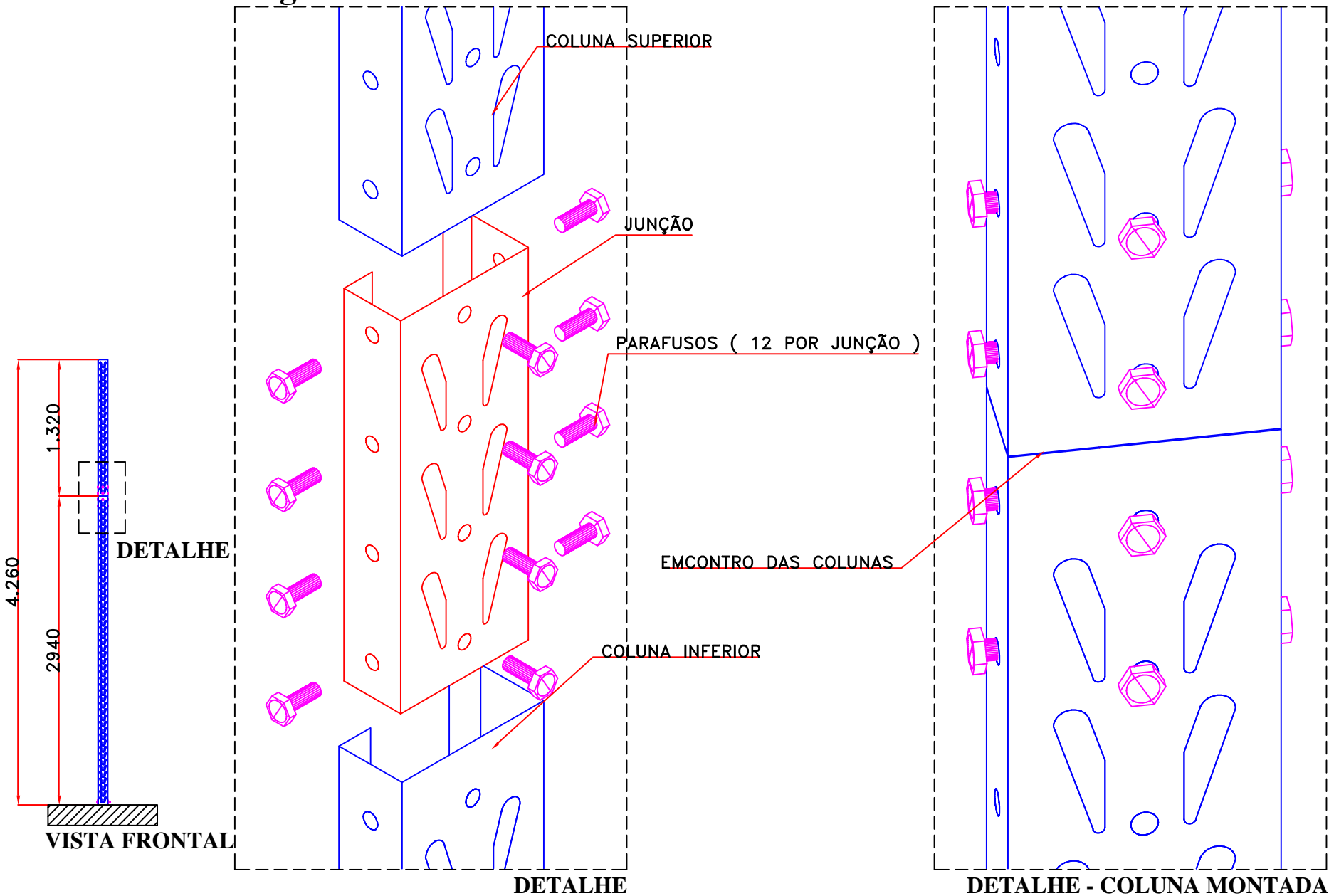


Sequência de Montagem

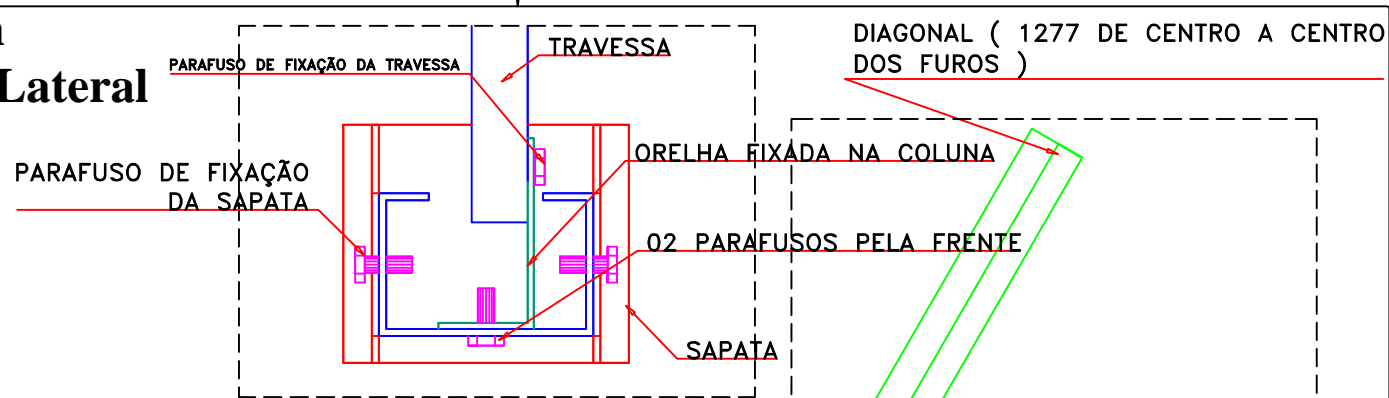
1º Passo: Montagem das Colunas



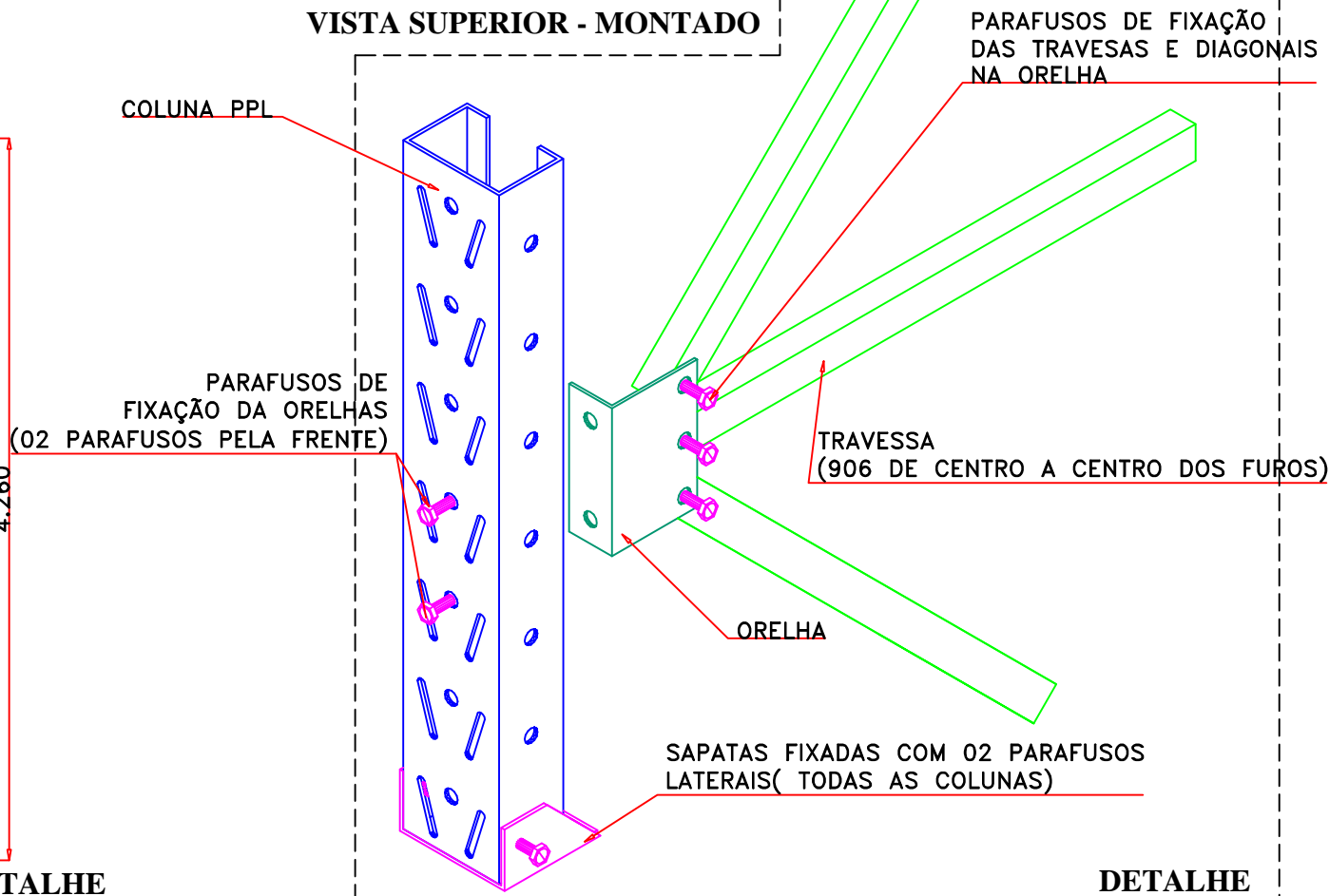
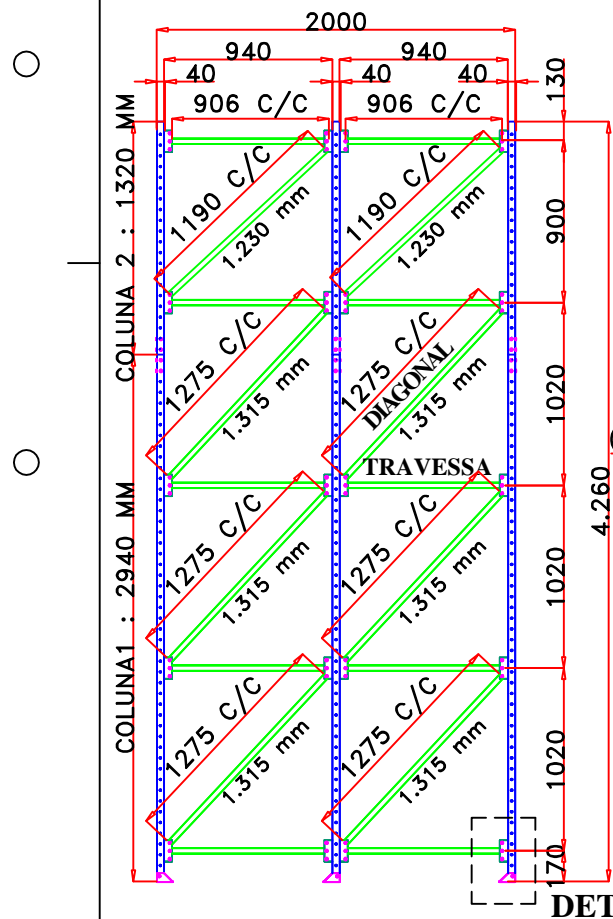
Sequência de Montagem

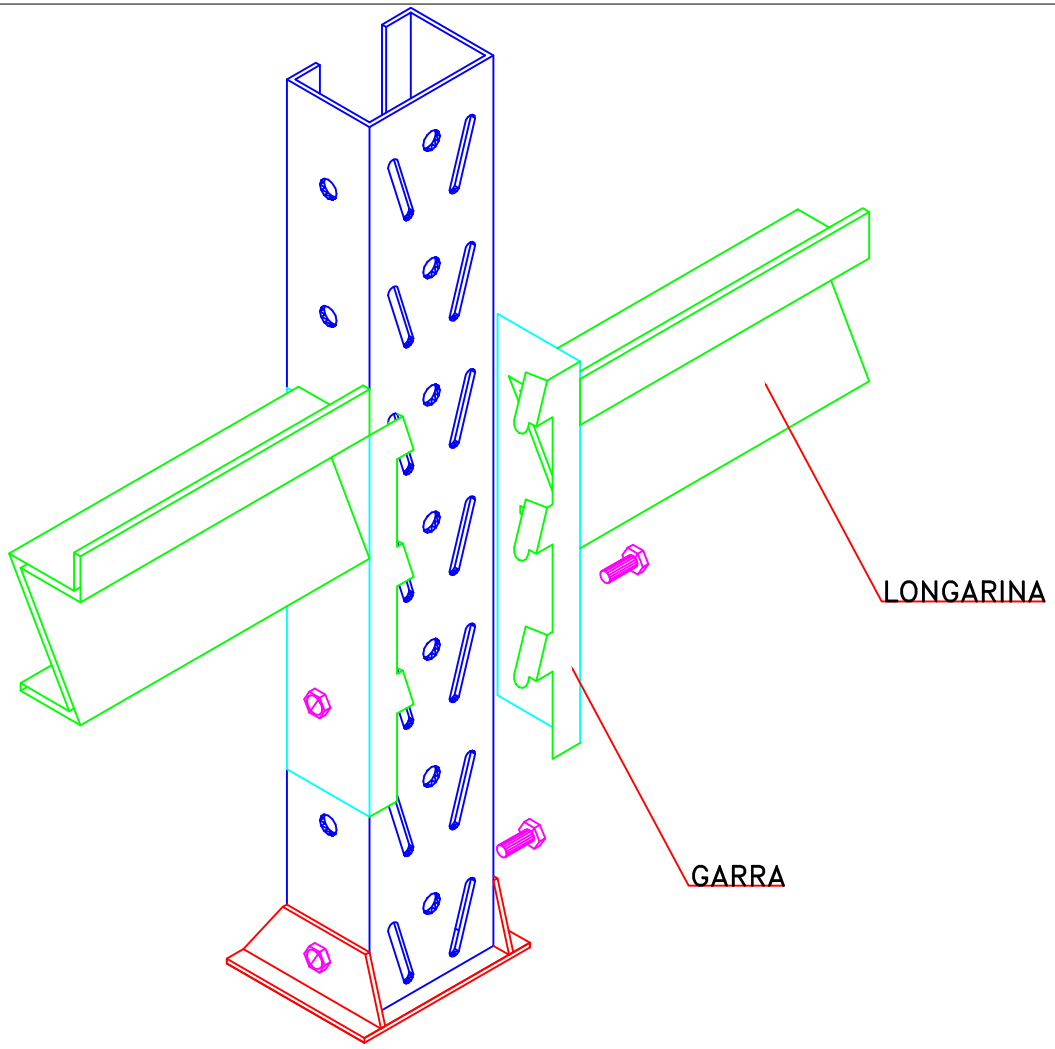
2º Passo: Montagem do Lateral

PARA MONTAGEM DE 03 LATERAIS
 30 TRAVESSAS DE 940/906 MM.
 06 DIAGONAIS DE 1197/1157 MM.
 18 DIAGONAIS DE 1315/1275 MM.

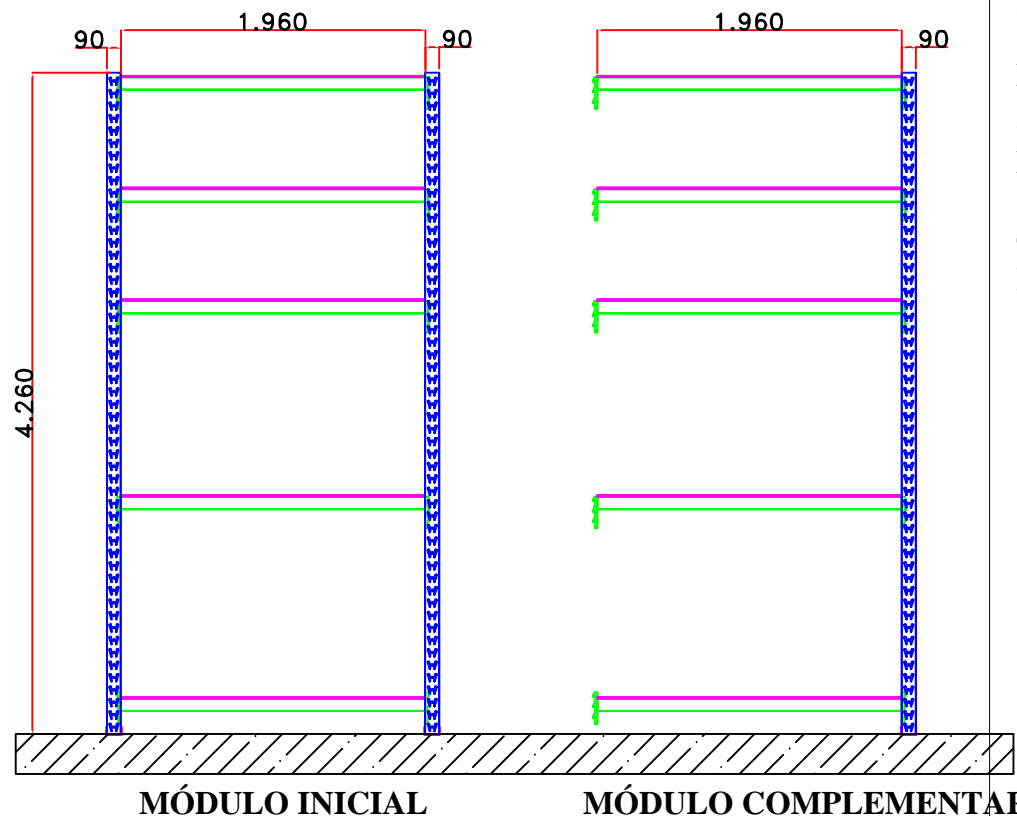


VISTA SUPERIOR - MONTADO





Sequência de Montagem
3º Passo: Encaixe da Longarinas



NOTAS:

1- ESTANDO O MÓDULO INICIAL MONTADO , O PRÓXIMO PASSO SERÁ MONTAR OS MÓDULOS COMPLEMENTARES , ESTES SERÃO ENCAIXADOS NO MESMO LATERAL DO MÓDULO INICIAL.

2- TODOS OS CONJUNTOS DEVERÃO SER ALINHADOS, DE ACORDO COM OS CORREDORES ESTIPULADOS EM PROJETO.

3- ESTANDO OS MÓDULOS ALINHADOS O PRÓXIMO PASSO É CHUMBAR TODAS AS COLUNAS NO PISO.

4- ENCAIXAR AS MADEIRAS NO PLANOS DE CARGA.

Sequência de Montagem

4º Passo: Montagem dos módulos complementares.